

## INFORMACIÓN ADICIONAL

### VISITE

el Departamento de Estudios Graduados (cuarto piso) de la Facultad de Educación. Universidad de Puerto Rico, Recinto de Río Piedras.

### ACCEDA

la página del Departamento:  
<http://ege.uprrp.edu/>

### LLAME al

Teléfono (787) 764-0000  
Extensiones 2324, 4417, 2605

## FACULTAD DEL PROGRAMA

Rosy Fernández García-Menocal, Ph.D.  
University of Michigan

Carmen M. Rosado Pacheco, Ed.D.  
Universidad de Puerto Rico

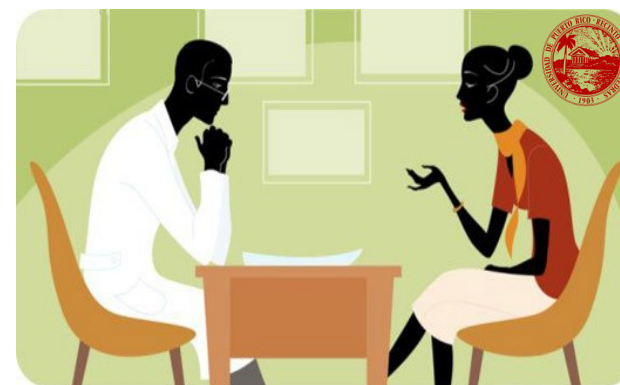
Cesar D. Vázquez Pietri, Ph. D.  
University of Massachusets



UNIVERSIDAD DE PUERTO RICO  
RECINTO DE RÍO PIEDRAS  
FACULTAD DE EDUCACIÓN  
DEPARTAMENTO DE ESTUDIOS GRADUADOS

UNIVERSIDAD DE PUERTO RICO  
**UPR**

# ORIENTACIÓN Y CONSEJERÍA



## Programa Graduado de Maestría (M.Ed.) y Doctorado (Ed.D.)



**Dirección Postal**  
Departamento de Estudios Graduados  
Facultad de Educación  
Universidad de Puerto Rico  
Recinto de Río Piedras  
Apartado 23304  
San Juan, Puerto Rico 00931-3304





## CONOCE NUESTRO PROGRAMA



### MISIÓN DEL DEPARTAMENTO DE ESTUDIOS GRADUADOS

Facilitar la formación posgraduada de profesionales de la educación para que aporten a la sociedad puertorriqueña en escenarios escolares, postsecundarios y universitarios; en organizaciones y en otros contextos diversos con componentes educativos. Propiciar que el estudiantado graduado desarrolle competencias de investigación, gestión del conocimiento, liderazgo y capacidades creativas para generar prácticas y políticas educativas transformadoras desde perspectivas éticas, reflexivas y críticas, respetuosas de la dignidad humana.

### ¿QUÉ ES LA CONSEJERÍA?

La consejería es un proceso de ayuda profesional que se da entre la persona que ofrece este servicio y una o más personas que reciben el mismo. La consejería profesional se da mediante una relación personal y directa, con una estructura de espacio y tiempo, así como de parámetros éticos. La práctica de la consejería profesional conlleva la aplicación de principios de salud mental, así como de desarrollo humano y psicológico, a través de estrategias de intervención sistemática de carácter cognoscitivo, afectivo, conductual o sistémico. Los conocimientos y las competencias utilizadas en la consejería profesional procuran promover el bienestar y el desarrollo integral de las personas.

### OPORTUNIDADES DE EMPLEO

Nuestros egresados trabajan en escuelas y universidades públicas y privadas, agencias gubernamentales e instituciones privadas, tales como hospitales, iglesias, entre otras.

### GRADOS ACADÉMICOS OFRECIDOS

- La Maestría en Educación (M. Ed.) con especialidad en Orientación y Consejería consta de 39 créditos.
- El Doctorado en Educación (Ed. D.) con especialidad en Orientación y Consejería consta de 60 créditos.

### ¿CUÁNDO SE DEBE SOLICITAR ADMISIÓN?

La solicitud de admisión debe ser radicada en o antes de la fecha estipulada por el Decanato de Estudios Graduados e Investigación:  
<http://graduados.uprrp.edu/admisiones/>

### REQUISITOS DE ADMISIÓN: MAESTRÍA

- Bachillerato o su equivalente
- Índice académico de 3.00 en escala de 4.00
- Puntuación de 500 en el Examen de Admisión a Estudios de Postgrado (EXADEP) o puntuación equivalente en el “Graduate Record Examinations” (GRE).
- Dos cursos relacionados con conducta humana, preferiblemente en desarrollo humano y teoría de personalidad
- Ensayo sobre interés en proseguir estudios graduados en Orientación y Consejería
- Dominio de los idiomas español e inglés
- Entrevista con el Comité de Admisiones

### REQUISITOS DE ADMISIÓN: DOCTORADO

- Maestría con especialidad en Orientación y Consejería o maestría en otra especialidad que incluya 18 créditos a nivel graduado en Consejería
- Índice académico de 3.00 en una escala de 4.00
- Puntuación de 500 en el Examen de Admisión a Estudios de Postgrado (EXADEP) o puntuación equivalente en el Graduate Record Examinations (GRE).
- Curso de investigación educativa en el nivel graduado
- Curso en estadísticas en el nivel graduado
- Dominio de los idiomas español e inglés
- Entrevista con el Comité de Admisiones
- Solicitud de admisión a estudios graduados en formato electrónico
- Dos recomendaciones para estudios graduados en formato electrónico o en papel
- Dos copias oficiales de transcripciones de créditos

